

Programme Musical'pha



ÉCOLE ALPHA

334, rue de l'Académie
Rosemère, Québec
J7A 3R9

Téléphone : 450 621-2400

INSCRIPTION POUR L'ANNÉE SCOLAIRE 2024-2025

Voici comment vous devez procéder pour inscrire votre enfant :

- 1 Les parents qui désirent inscrire leur enfant à ce programme doivent **obligatoirement** assister en présentiel à une soirée d'information qui aura lieu le **mardi 30 janvier 2024, à 19 h**, à l'école Alpha.
- 2 Aux termes de cette rencontre, un code d'accès vous sera fourni. Ce code vous permettra d'accéder au formulaire en ligne du programme musical de l'école Alpha.
- 3 Vous pourrez par la suite remplir le formulaire d'inscription en ligne disponible sur le site internet du CSSMI. Ce formulaire doit être reçu au plus tard le **14 février 2024**.

Important : pour effectuer toute demande d'inscription à un programme particulier, le parent doit avoir, au préalable, procédé à la réinscription de l'enfant au CSSMI pour l'année scolaire 2024-2025. Si l'élève ne fréquente pas déjà une école primaire du CSSMI, le parent doit présenter une demande d'admission pour l'enfant et obtenir son numéro de fiche.

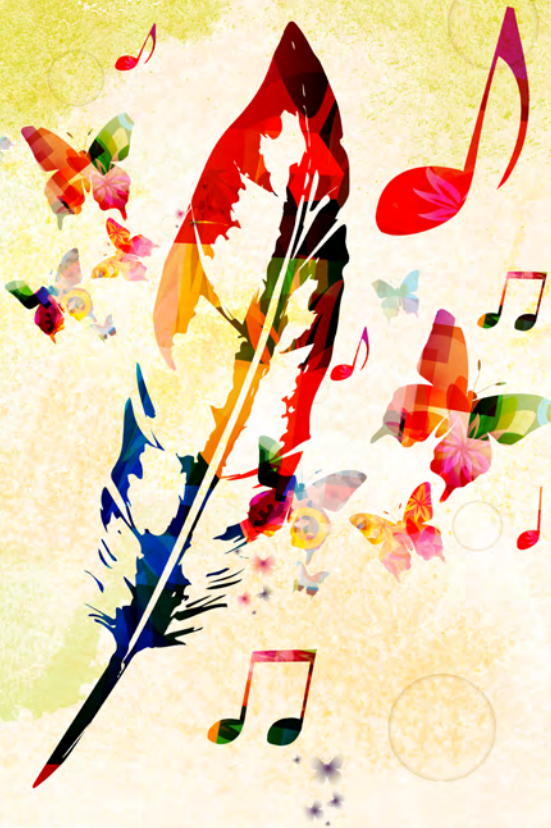
NOTRE PROGRAMME MUSICAL
TRANSMET UN HÉRITAGE CULTUREL ET MUSICAL
D'UNE RICHESSE INESTIMABLE POUR LES ÉLÈVES
QUI ONT LE PRIVILÈGE D'EN FAIRE PARTIE.

alpha.cssmi.qc.ca

Centre
de services scolaire
des Mille-Îles

Québec





DÉCOUVREZ UN PROGRAMME MUSICAL DE QUALITÉ

- Notre programme régional offre une formation musicale intensive et complète (de la 2^e à la 6^e année).
- La formation a comme instrument principal le violon, mais inclut également le chant choral, la flûte, la création, la littérature musicale, les instruments Orff, la théorie, le solfège, la dictée musicale et l'orchestre à cordes.
- La formation est encadrée par des enseignants spécialistes et des titulaires qualifiés et engagés.
- Une musique d'ensemble : l'enseignement collectif est l'approche préconisée, car il favorise la stimulation par les pairs et assure une dynamique motivante par son effet d'entraînement.
- Sens de l'effort, rigueur au travail, autonomie, persévérance et dépassement de soi seront également sollicités.

LE VIOLON

L'instrument principal du programme de formation musicale intensive est le violon, ce dernier favorisant le développement moteur et la dextérité. Il développe aussi l'oreille, la mémoire, la concentration et la persévérance.

LE CHANT CHORAL

L'enseignement du chant choral offre à l'enfant une façon d'exprimer ses émotions en utilisant sa voix et son corps comme instruments. En plus de permettre à l'élève l'apprentissage du contrôle de la voix par la respiration, le chant choral permet de partager avec les autres le plaisir de chanter.

VOLET MUSICAL

Ce programme de formation musicale intensive a pour but de développer une plus grande aptitude à s'exprimer et à communiquer par la musique.

Afin de recevoir un plus grand nombre d'heures d'enseignement spécifique de la musique, les élèves sont appelés à développer leurs compétences académiques dans un temps plus restreint. Les élèves doivent donc s'adapter à une organisation de classe différente et plus exigeante tant au niveau de l'horaire que du rythme de l'enseignement.

LES ATELIERS

Les cours-ateliers offrent une formation théorique et auditive: la théorie, le solfège, la dictée, la création et la littérature musicale. L'élève y fait aussi l'apprentissage d'instruments complémentaires (flûte à bec et instruments Orff) et il apprend à utiliser les nouvelles technologies de l'information pour créer ses propres pièces musicales.

REPRÉSENTATIONS PUBLIQUES

Les principales représentations publiques sont les concerts de Noël et de fin d'année scolaire. Ces activités sont obligatoires et indispensables à la formation des élèves.

Les élèves du 3^e cycle du programme de formation musicale intensive sont appelés à jouer plus régulièrement en public lors d'occasions spéciales telles des soirées-bénéfice, des concours, des tournées de promotion et autres.